

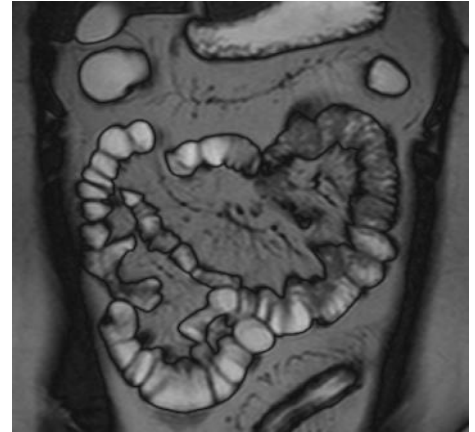


Patienteninformation

Dünndarmdarstellung mit Kernspintomographie („MR-Sellink“)

Sehr geehrte Patientin, sehr geehrter Patient,

Sie sind für einen „MR-Sellink“ in unserer Praxis angemeldet.
Bevor die Untersuchung durchgeführt werden kann, bitten wir
Sie, die nachfolgenden Ausführungen sorgfältig zu lesen.



Allgemeine Informationen entnehmen Sie bitte dem Formular „Kernspintomographie“.

Vorbereitung

Um die Darmwand beurteilen zu können, muss der Darminhalt möglichst gut entleert sein. Bei richtiger Vorbereitung kann man entzündliche Darmwandveränderungen, Engen oder Polypen erkennen.

Bitte holen sie sich rechtzeitig vor dem Termin Moviprep (Abführmittel) und eine Manitolösung bei uns ab.

Am Tag vor der Untersuchung dürfen sie ab mittags keine feste Nahrung mehr zu sich nehmen. Ab 15 Uhr beginnen sie bitte mit der Einnahme des Moviprep. Ab diesem Zeitpunkt sollten sie sich in der Nähe einer Toilette aufhalten.

Im Laufe des Tages trinken sie bitte reichlich Flüssigkeit, am besten Wasser oder Tee. Wenigstens 1 Liter zusätzlich, besser mehr. Das Manitol bereiten sie bitte entsprechend wie auf der Dose steht am Vortag zu und bringen es zum Untersuchungstag in einer 1,5Liter Flasche mit.

Erscheinen Sie pünktlich zum Termin. Vor der Untersuchung müssen Sie nun das Manitol trinken um den Dünndarm möglichst gut zu füllen. Die Untersuchung selbst muss zusätzlich mit einem venösen Kontrastmittel durchgeführt werden. Zusätzlich erhalten Sie ein Medikament (Buscopan), welches den Darm beruhigt. Da dieses Medikament vorübergehende Sehstörungen auslösen kann, **dürfen Sie den Tag über KEIN Auto fahren.**

Haben Sie eine **Augenerkrankung**? Buscopan darf bei einem Glaukom/Grüner Star nicht gegeben werden! Wir werden Sie dies vor der Gabe fragen.

Die Untersuchung ist auch für uns sehr aufwendig. Bitte arbeiten Sie möglichst gut mit, damit wir gemeinsam eine gute Bildqualität erzeugen und zu einer eindeutigen Diagnose gelangen.

Vielen Dank für Ihre Mitarbeit!