



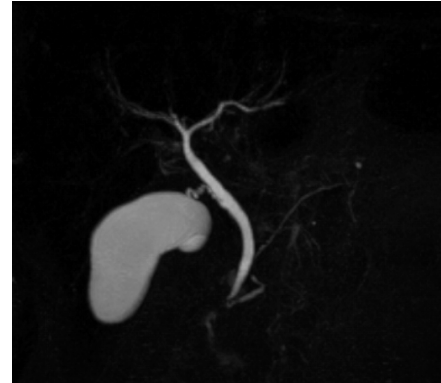
## Patienteninformation

---

### Gallengangdarstellung mit Kernspintomographie (MR-CP)

Sehr geehrte Patientin, sehr geehrter Patient,

Sie sind für eine MR-CP in unserer Praxis angemeldet.  
Bevor die Untersuchung durchgeführt werden kann,  
bitten wir Sie, die nachfolgenden Ausführungen sorgfältig  
zu lesen.



**Allgemeine Informationen entnehmen Sie bitte dem Formular „Kernspintomographie“.**

#### Kontrastmittel

Richtet sich die Fragestellung nur nach der Beschaffenheit des Gallengangsystems ist eine Kontrastierung des Blutes nicht nötig. Abhängig von einer zusätzlichen Fragestellung kann es jedoch sein, dass Ihnen auch ein Kontrastmittel in die Vene injiziert werden muss (Erklärungen hierzu entnehmen Sie bitte dem allgemeinen Informationsbogen zur Kernspintomographie (MRT)).

Orales Kontrastmittel (= Kontrastmittel, welches Ihnen als Trinklösung verabreicht wird) muss vor der Untersuchung getrunken werden. Es handelt sich hierbei um ein so genanntes „negatives Kontrastmittel“. Die für die Untersuchung störenden Bildeffekte durch Flüssigkeit im Magen und Dünndarm werden hierdurch verhindert. Das orale Kontrastmittel wird kurz vor der Untersuchung getrunken und ist sehr gut verträglich.

#### Was ist zu beachten?

Sie müssen nüchtern zur Untersuchung erscheinen, damit der Magen nicht mit zuviel Flüssigkeit gefüllt ist, da dies die Qualität der Untersuchung stark einschränken kann. Idealerweise führt man die Untersuchung daher vormittags durch.

Sind Sie Diabetiker und daher auf regelmäßige Mahlzeiten angewiesen, so teilen Sie uns dies bitte mit. Wir bemühen uns dann um einen möglichst frühen Termin.

**Vielen Dank für Ihre Mitarbeit!**